

Распор.

Ульяновское областное государственное унитарное предприятие бюро технической инвентаризации

Инвентарный номер дела

Реестровый номер объекта недвижимости

5587

в реестр 7206

Кадастровый номер объекта недвижимости

73:21:

0055870001

Инвентарное дело

Адрес

Чердаклинский район

р.п. Чердаклы

ул. Калининна ~ 19

Адресный реестр

Распор. гл. адм.

Объект недвижимости

Здание котельной

Начато

Окончено

котельная

1. Республика Юсше
2. Область Зеленовская
3. Город (поселок) ^{р.п.} Чердасин
4. Район в городе
5. Квартал

Технический паспорт

НА ЖИЛОЙ ДОМ ГОСУДАРСТВЕННОГО, ОБЩЕСТВЕННОГО ЖИЛИЩНОГО ФОНДА,
ФОНДА ЖИЛИЩНО-СТРОИТЕЛЬНЫХ КООПЕРАТИВОВ

6. По улице Кашинина 7. № дома
8. №№ корпусов

9. Инвентарный номер

Паспорту составлен по состоянию на 16 января
19__г.

Начальник БТИ _____
(подпись)

(продолжение раздела)

1	2	3	4	5	6	7	8	9	10	11	12	13	14	15	16	17	18	19	20	21	22	23	

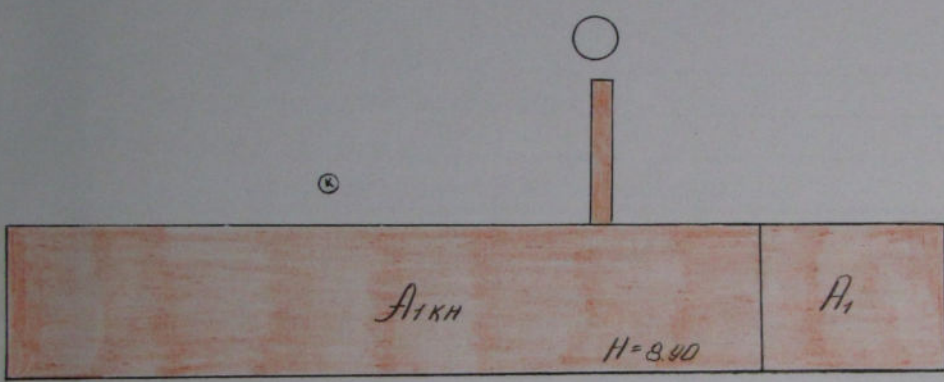
6. Общая стоимость строений и сооружений на участке (в руб.)

Дата записи	В ценах какого года	Основные строения		Служебн. строен. и сооруж.		ВСЕГО	
		восстанов. стоимость	действит. стоимость	восстанов. стоимость	действит. стоимость	восстанов. стоимость	действит. стоимость
1	2	3	4	5	6	7	8
04.02.03	2001	1080943	447868			1080943	447868

Работу выполнил «03» фев 20 3 г. «___» ___ 20___ г. «___» ___ 20___ г. «___» ___ 20___ г.

Инвентаризатор Хасанова

Проверил бригадир Хасанова Г.Х. 9.01.03



ул. Калцянна 19

★ РФ	Ульяновское областное государственное унитарное предприятие бюро технической инвентаризации	★	Инд. №
Лист №	План земельного участка по ул. КАЛЦЯННА № 19	1	
Год	Фамилия И.О.		
16.01.03	Исполнитель Наконов А.А.		
28.02.03	Проверка Хасаньянова Г.Т.		
	Руководитель Сонцова Я.А.		

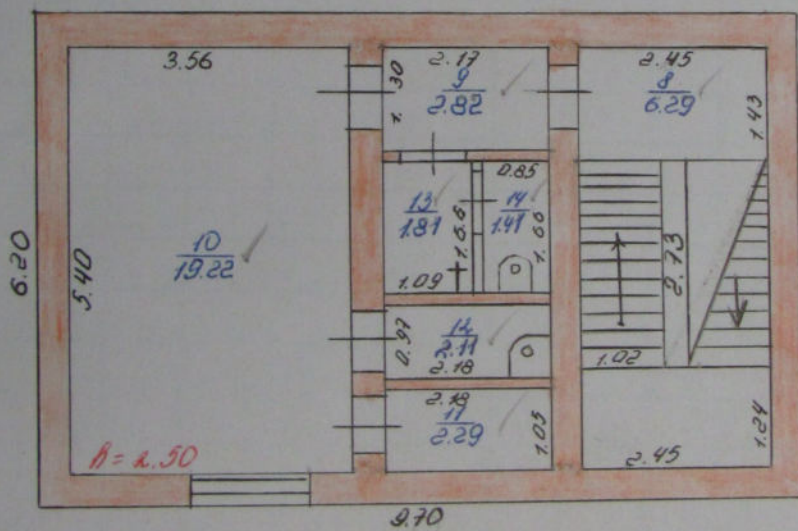
5. Нежилые помещения, полезная площадь

Классификация помещений	Текущие изменения												
	Основная		Вспомогат.		основная		вспомогат.		основная		вспомогат.		
	общая	арендуем.	общая	арендуем.	общая	арендуем.	общая	арендуем.	общая	арендуем.	общая	арендуем.	
1 Жилые и нежил. пом.													
2 Торговая													
3 Производственная													
4 Складская													
5 Бытового обслуживания													
6 Гаражи													
7 Учрежденская													
8 Обществ. питан.													
9 Школьная													
10 Учебно-научная													
11 Лечебно-санитарн.													
12 Культур.-просвет.													
13 Театров и зрел. предпр.													
14 Творческие мастерск.													
15 Прочая <i>Сидорова Л.С.</i>													
ИТОГО													

В том числе:

площадь, используемая жилищной конторой для собственных нужд в кв. м

Использование помещений	Основн.	Вспомог.	Текущие изменения			
			основн.	вспомог.	основн.	вспомог.
Учрежденская						
а) жилищная контора						
б) комит. детские друж. и др.						
Культурно-просветительная						
а) кр. уголки, клубы, библиот.						
Прочая						
а) мастерские						
б) склады жилищн. контр.						
в) теплоузел						
г) котельная						
в том числе на газе						
на тверд. топливе						
ИТОГО						



Лист А
2^{ой} этаж

* РФ	Ульяновское областное государственное унитарное предприятие бюро технической инвентаризации	* Инв. №
Лист №	Полтавский район, с/пос. Дач. № 19 ул. САЛЫНЧИНА	Масштаб 1:100
Дата	Формат А3	Подпись
16.01.03	Исполнитель	<i>Никонова И.И.</i>
28.02.03г	Проверен	<i>Сасакуанова Г.И. Га-</i>
	Руководитель	<i>Коннова В.В.</i>

II. Благоустройство полезной площади (кв. м)

Дата записи	Водопровод	Канализ.		печное	печное газовое	от ТЭЦ	Отопление				калориф.	Ванны					Прочее водосн.		Газо-снабжение.		Мусоропровод	Лифты	Напр. элект. сети вольт			
		местное	контр.				от АГБ	котельн. от соб.	отгр. или кв. кот.	с горячим водоснабж.		с газовыми колонками	с деревянными колонками	без гор. воды	без колонок	от	центральн.	баллоны	центральн.	127			220			
1	2	3	4	5	6	7	8	9	10	11	12	13	14	15	16	17	18	19	20	21	22	23	24	25	26	
03.09.03	484.06	484.06									484.06							484.06								484.06

III. Исчисление площадей и объемов основной и отдельных частей строений и надстроек

№ или литер. по плану	Наименование	Формулы для подсчета площадей по наружному обмеру	Площ. (кв. м)	Высота (м)	Объем (куб. м)
1	2	3	4	5	6
A	Котельная	$9,70 \times 48,80$	473,36	6,50	3077
	Душовой	$9,85 \times 1,35$	13,30		
A1	Зрительной	$12,20 \times 9,70$	118,34	6,50	769
		итого:	605		3846

Описание конструктивных элементов и определение износа основных пристрооек

А1 - пристройка

Группа капитальности I

Сборник № 28

Вид внутренней отделки штукатурка

Таблица № 151 А 101

№№ п/п	Наименование конструктивных элементов	Описание конструктивных элементов (материал, конструкция, отделка и прочее)	Техническое состояние (осадки, трещины, гниль и т. п.)	Удельн. вес конструкт. элементов	Поправка к удельн. весу в процентах	Удельн. вес констр. элем. с поправк.	Произв. проц.	Произв. в проц. износа на уд. вес констр. элем.	
1	2	3	4	5	6	7	8	9	
1	Фундамент <i>к.с = 0.78</i>	<i>бет. блоки</i>	<i>нет осад.</i> <i>нет трещ.</i>	15	0.78	11.7	20	2.34	
2	а) наружные и внутренние капитальные стены <i>к.с = 0.48</i> б) перегородки	<i> кирп. 1.5б</i>	<i>нет трещ.</i>	38	0.78	29.64	30	8.89	
3	Перекрытия чердачные междуэтажные подвальные	<i>жб 15 плиты</i>	<i>трещ.</i> <i>трещ.</i>	13	1	13	20	2.60	
4	Крыша	<i>шиф. кровля</i> <i>на маст.</i>	<i>нет осад.</i>	6	1	6	20	1.20	
5	Полы	<i>бетонные</i>	<i>отд. осад.</i> <i>высокая</i>	8	1	8	30	2.40	
6	Проемы оконные дверные	<i>одит. шпунт</i>	<i>расколы</i> <i>отс е</i>	7	1	7	30	2.10	
		<i>ворота мет-е</i>	<i>ост-е</i> <i>ковр. отр.</i> <i>шиф. кров.</i>						
7	Отделочн. работы Наружн. отделка архив. оформл. а) б) Внутр. отделка а) б) в)								
8	Санитарно-электротехн. работы Центр отопл. Печное отопл. Водопровод Электроосвещ. Радио Телефон Телевидение Газов. колонки С дров. колонк. С горяч. водосн. Горячее водоснабж. Вентиляция Газоснабжение Мусоропровод Лифты Канализация		<i>нет осад.</i> <i>пов-е</i> <i>кров-е</i>						
		<i>да</i>							
9	Разные работы	<i>штукатурка</i>		8	1	8	30	2.4	
Итого				100					

Проц. износа, приведенный к 100, по формуле: $\frac{\text{процент износа (гр. 9} \times 100)}{\text{удельный вес (гр. 7)}}$

$\frac{22.33 \times 100}{85.34} \approx 26$

Описание конструктивных элементов и определение износа пристроек

А-котельной

Группа капитальности I

Сборник № 28

Вид внутренней отделки штукатурка

Таблица № 151 А (Г)

№№ п/п	Наименование конструктивных элементов	Описание конструктивных элементов (материал, конструкция, отделка и прочее)	Техническое состояние (осадки, трещины, гниль и т. п.)	Удельн. вес конструкт. элементов	Поправка к удельн. весу в процентах	Удельн. вес констр. элем. с поправк.	Прониз. проц.	Прониз. в проц. износа на уд. вес констр. элем.		
1	2	3	4	5	6	7	8	9		
1	Фундамент	бет. блоки	нет осадки мелк. трещ.	10	1	10	20	2		
2	а) наружные и внутренние капитальные стены	кирп. 1.5к	мелк. трещ. осадки, выщел. сл. сор. пог.	23	1	23	40	9.20		
	б) перегородки		осколки							
3	Перекрытия	чердачные	жб	сильн. пов-и	6	1	6	30	1.8	
		междуэтажные								
		подвальные								
4	Крыша	маст. кров на цемент	нет осадки повр.	5	1	5	30	1.5		
5	Полы	бетон	мелк. скол-ки	3	1	3	30	0.9		
6	Проемы	оконные	дер. шпунт	рас. по сор.	8	1	8	40	3.20	
		дверные	деревянные	отг. пов-и мел. поврежд.						
7	Отделочн. работы	Наружн. отделка архив. оформл.								
		а) стены	штук, 1/2 пог, 1/4 пог	трещ. углы	4	1	4	30	1.20	
		б) потолок	штук	отг. пов-и						
		Внутр. отделка								
а)										
8	Санитарно-электротехн. работы	Центр. отопл.	да	нет пов-и						
		Печное отопл.	да	повр-и						
		Водопровод	да							
		Электроосвещ.	да							
		Радио								
		Телефон								
		Телевидение				9	1	9	30	2.70
		Газов. колонки								
		С дров. колонк.								
		С горяч. водосн.								
		Горячее водоснабж.	да							
Вентиляция	да									
Газоснабжение										
Мусоропровод										
Лифты										
Канализация	да			3	1	3	30	0.6		
9	Разные работы	лестница, откос	трещ.	22	1	22	10	4.4		
		дымовые трубы	осад.	4	1	4	10	1.4		
		фунд. под. трубу	Итого		7		7	100	28.9	

Проц. износа, приведенный к 100, по формуле:

$$\text{процент износа (гр. 9 x 100)} = \frac{\text{удельный вес (гр. 7)}}{100} \times 29\%$$

VI. Техническое описание холодных пристроек и тамбуров

Литер по плану	Назначение	Этажность	Описание, конструктивность элементов и их удельные веса											№ сборника	№ таблицы	Удельный вес оценив. объект	Износ в проц.	18
			фундамент	стены и перегородки	перекрытия	крыша	полы	проемы		отделочные работы	внутрен. санит.-тарно-электрич. устройст.	прочие работы						
								оконные	дверные									
1	2	3	4	5	6	7	8	9	10	11	12	13	14	15	16	17	18	

VII. Исчисление восстановительной и действительной стоимости основной части строения и пристроек

$k = 29,46\%$ $k = 1,07 \times 1,17 \times 1,55 \times 0,98 \times 1,594 = 29,46\%$

Литер по плану	Наименование строений и пристроек	№ сборника	№ таблицы	Стоимость по таблице	Поправки к стоимости в коэффициент								уд. вес строен. пос. погр.	Стоим. ед. изм. после прим. погр. коэф.	Объем или площадь	Восстановит. стоимость в рублях	Проц. изм.	Действит. стоимость в рублях
					уд. вес строен.	на выс. помещ.	на сред. пл. кварт.	на встроен. помещен.	на откл. от груп. капит.	на объем строения								
1	2	3	4	5	6	7	8	9	10	11	12	13	14	15	16	17	18	
А	Котельная	28	151Н	810	100								100	8.10	3077	334302	29	521354
		21	22	80	85								85	15.30	469	348641	26	256514
													Итого:		1080943		777868	

Текущие изменения внесены

Работу выполнил	«04» 02 2003 г.	«___» _____ 20__ г.	«___» _____ 20__ г.	«___» _____ 20__ г.
Инвентаризатор	Зинт. Зисанова			
Проверил бригадир	Г.Х. Касанганова			

1. Техническая характеристика жилого дома (строения)

3. № корпуса (строения)

II. Собственники (фольклоржители)	Долевое участие	владение долей
С.М. С. С. С. С.	2	3

III. Общие сведения

- 1. Серия, тип проекта
- 2. Число этажей, шт.
- 3. Площадь застройки, м²
- 4. Объем здания м³
- 5. Общая площадь, м²
- 6. Площадь балконов и террас, м²
- 7. Жилая площадь, м²
- 8. Число квартир, шт.
- 9. Число комнат, шт.
- 10. Площадь нежилых помещений, м²
- 11. Материал стен
- 12. Год постройки
- 13. Стоимость восстановления, руб.
- 14. Стоимость действенная, руб.
- 15. Физический износ, %

5. Оценка служб

Литеры по плану	Название	Этажность	Длина, ширина, высота	Площадь	Объем	Фундамент	Стены и
1	2	3	4	5	6	7	

Дата записи	под записью - под докумен-там	по фактически использов.	в том числе застроен.	не застроен.
12				

Дата записи	всего	Дворовая территория				спортив. площадка
		асфальтов. покрытие		прочие заощення		
		тропуар	проезда	проезда	прочие заощення	
12	3	4	5	6	7	