

ОПИСАНИЕ МЕСТОПОЛОЖЕНИЯ ГРАНИЦ

Антенно-мачтовое сооружение связи по проекту «Устранение цифрового неравенства»

(наименование объекта, местоположение границ которого описано (далее - объект)

Раздел 1		
Сведения об объекте		
№ п/п	Характеристики объекта	Описание характеристик
1	2	3
1	Местоположение объекта	Ульяновская область, Чердаклинский м.р-н, Белая Рыбка п
2	Площадь объекта ± величина погрешности определения площади ($P \pm \Delta P$)	$25 \text{ м}^2 \pm 2 \text{ м}^2$
3	Иные характеристики объекта	<p>Вид объекта реестра границ: Зона с особыми условиями использования территории</p> <p>Вид объекта по документу: Публичный сервитут для использования земель и земельных участков в целях размещения антенно-мачтовых сооружений связи по проекту «Устранение цифрового неравенства»</p> <p>Содержание ограничений использования объектов недвижимости в пределах зоны или территории: Публичный сервитут устанавливается для использования земель и земельных участков в целях размещения антенно-мачтового сооружения связи по проекту «Устранение цифрового неравенства» на срок 49 (сорок девять) лет с кадастровым номером 73:21:240701, расположенного по адресу: Ульяновская область, Чердаклинский муниципальный район, п. Белая Рыбка.</p> <p>Лицо в пользу которого устанавливается публичный сервитут - публичное акционерное общество "Ростелеком" (ОГРН 1027700198767, ИНН 7707049388). Почтовый адрес: 115172, Российская Федерация, Москва, ул. Гончарная, д. 30, стр 1.</p> <p>Контактный телефон/факс: +7 (499) 999-82-83 / +7 (499) 999-82-22.</p> <p>Электронная почта: rostelecom@rt.ru</p>

Раздел 2

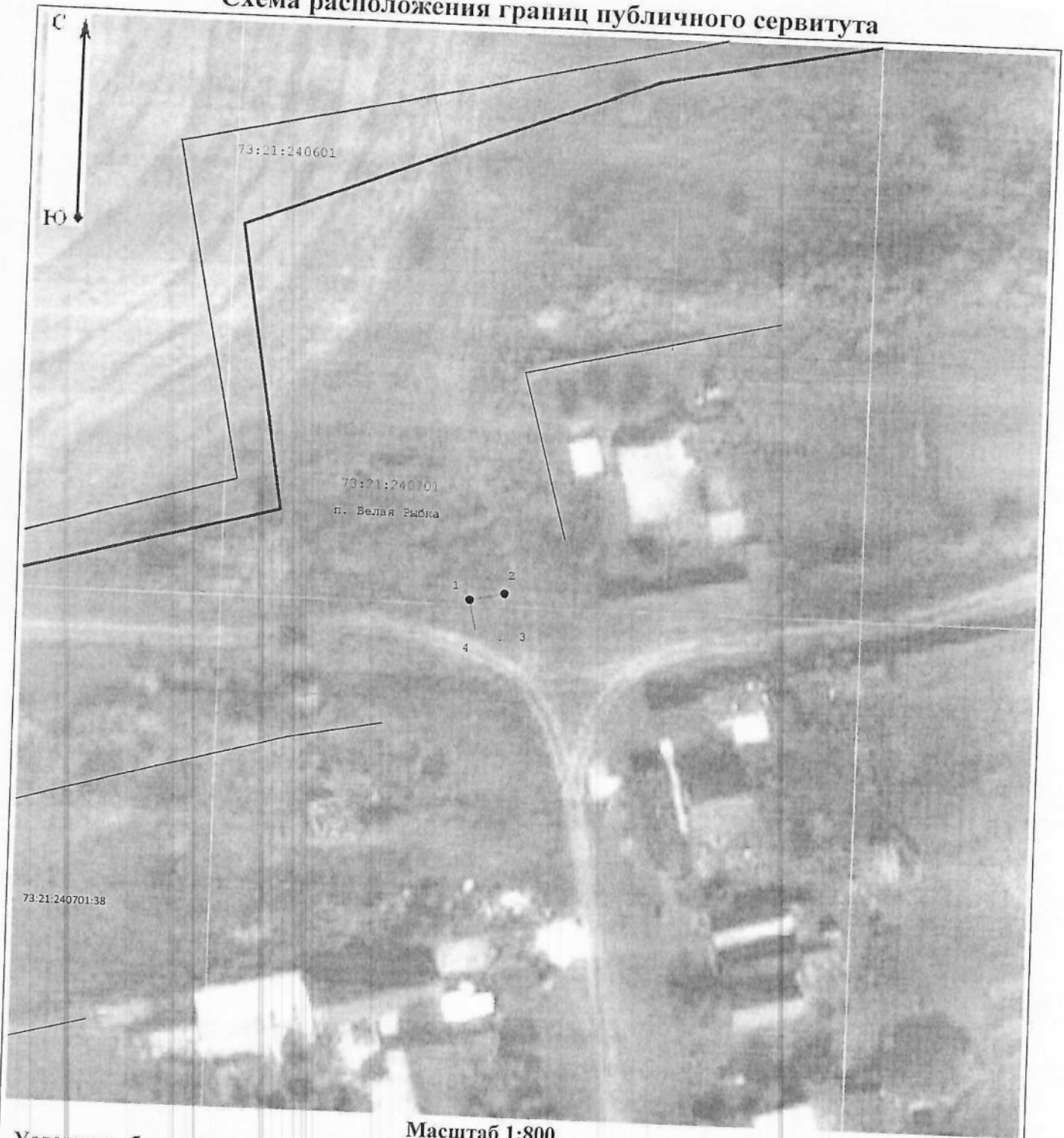
Сведения о местоположении границ объекта

1. Система координат МСК-73 зона 2

2. Сведения о характерных точках границ объекта






Обозначение характерных точек границ	Координаты, м		Метод определения координат характерной точки	Средняя квадратическая погрешность положения характерной точки (Mf), м	Описание обозначения точки на местности (при наличии)
	X	Y			
1	2	3	4	5	6
1	488 572,64	2 280 389,15	Аналитический метод	0,10	—
2	488 573,70	2 280 394,03		0,10	
3	488 568,81	2 280 395,09		0,10	
4	488 567,75	2 280 390,20		0,10	
1	488 572,64	2 280 389,15		0,10	
3. Сведения о характерных точках части (частей) границы объекта					
1	2	3	4	5	6
—	—	—	—	—	—

Схема расположения границ публичного сервитута



Масштаб 1:800

Условные обозначения:

- 52:46:0110004 - Обозначение кадастровго квартала
- :0110004:276 - Обозначение и кадастровый номер существующего земельного участка
- .0060113:422 - Обозначение и кадастровый номер объекта капитального строительства
-  - Существующая часть границы кадастрового квартала
-  - Существующая часть границы ЗОУИТ (территориальной зоны)
-  - Проектные границы публичного сервитута
-  - Существующие границы земельных участков
-  - Характерная точка границы публичного сервитута